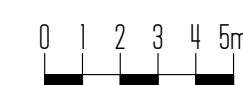


ALLESTIMENTI PERIMETRALI
Museo degli Artigiani 4.0

LOCALIZZAZIONE IN CITTÀ DELLA SCIENZA

Progetto Strategico Regionale
Manifattur@ Campania
Industria 4.0





ALLESTIMENTI PERIMETRALI
Museo degli Artigiani 4.0

edificio C1 _
area dedicata alla mostra

Progetto Strategico Regionale
Manifattur@ Campania
Industria 4.0



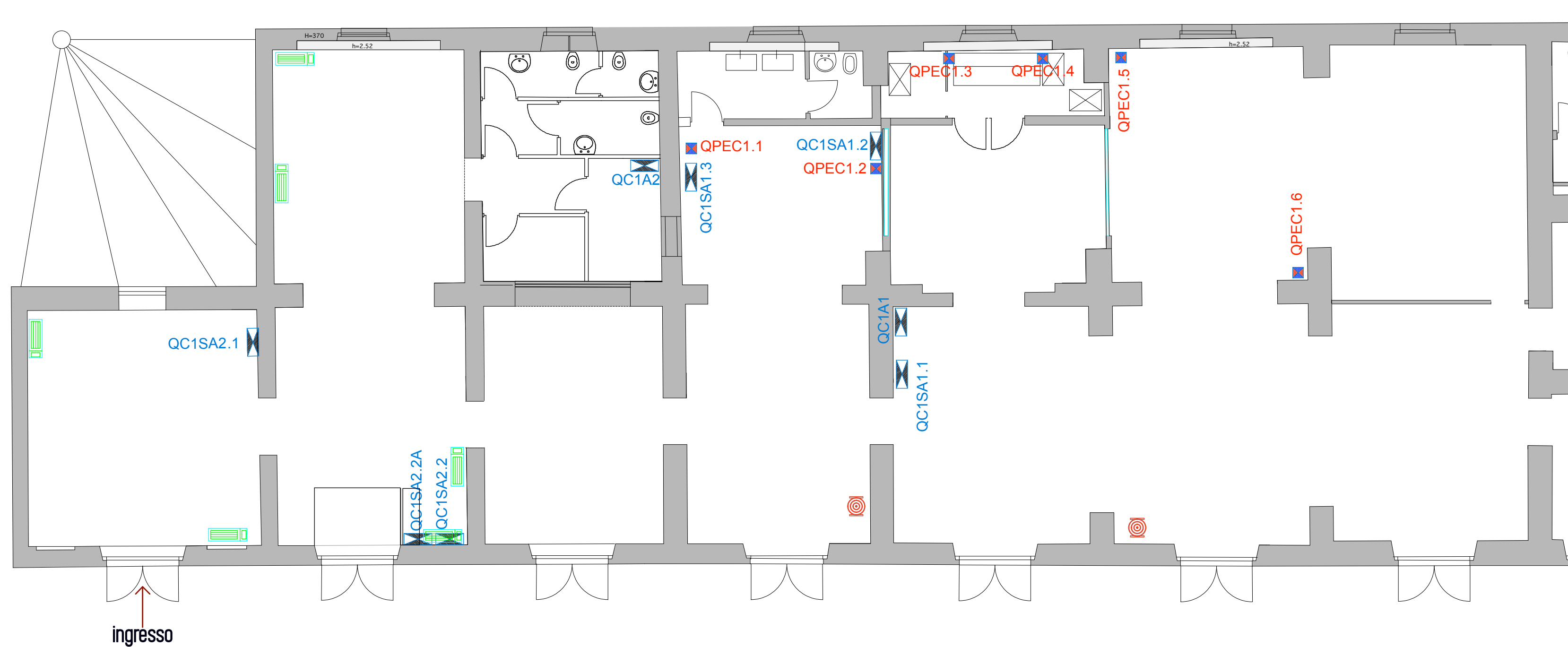
LEGENDA IMPIANTI

 UNITÀ INTERNA AERMEC

 QUADRO ELETTRICO

 QUADRO PRESE CEE

 BOCCHETTA ANTINCENDIO



0 1 2 3 4 5 metri

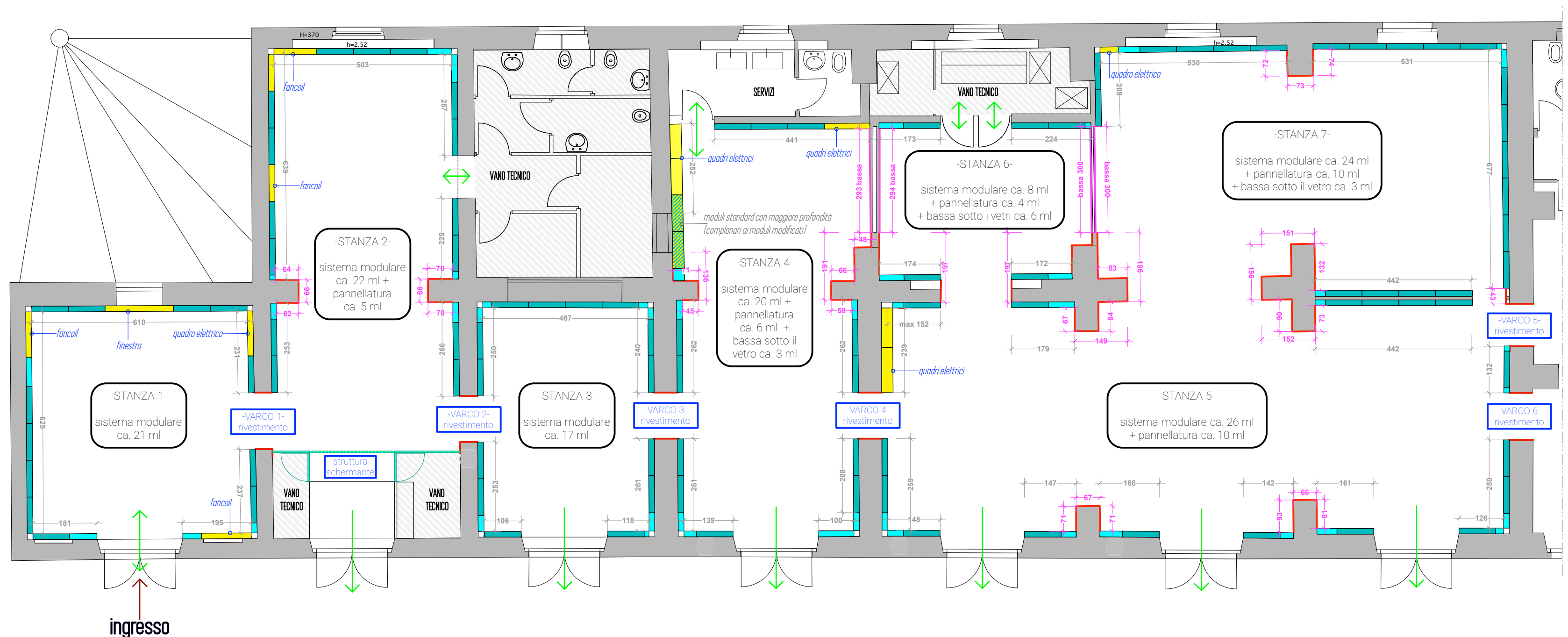
ALLESTIMENTI PERIMETRALI
Museo degli Artigiani 4.0

area oggetto dell'intervento
stato di fatto e distributivo impianti

Progetto Strategico Regionale
Manifattur@ Campania
Industria 4.0



N.B.
da verificare tutte le
esatte dimensioni
e posizioni, inclusi
quadri elettrici,
condizionatori, allarmi
antincendio,
bocchette antincendio



possibile
tipologia di
struttura
modulare,
a titolo di
esempio



T2+ MODULAR DISPLAY SYSTEM

FEATURES:

- Light-weight, structural, and sleek frame system
- Clean, effective wire management solution
- Effortlessly change out plates & colors
- Countless configuration and color options
- Quick and easy installation with minimal labor

SIMPLICITY OF PARTS

- Ships flat (RTA). Assembles in minutes!

AVAILABLE ACCESSORIES

- Shelves, back-lit headers, brackets, hooks, cabinets, end-caps and more!

Overall Dimensions:
41 (L) x 6.375" (W) x 93" (H)

LEGENDA

- (codice 1.a)** MODULO STANDARD
cm larghezza 104 (rimodulabile) * profondità ottimale 16 * altezza 260/280
- (codice 1.b)** MODULO con LARGHEZZE INFERIORI allo standard
cm **XXX***16* altezza 260/280
- (codice 1.c)** MODULO AD HOC - in corrispondenza di fancoil, quadri elettrici, etc
cm **XXX*****XX*** altezza 260/280 - secondo posizione ed esigenze puntuali:
differente profondità/larghezza, tagli nelle pannellature frontali, sportelli apribili
- (codice 2.a)** PANNELLI SEMPLICI di RIVESTIMENTO DELLE PARETI
(codice 2.b) PANNELLI di RIVESTIMENTO dei VARCHI (incluso intradosso)
- (codice 2.c)** PANNELLI di rivestimento delle pareti con ALTEZZA INFERIORE
(al di sotto dei due vetri fissi, tra le STANZE 4-6-7)
- (codice 4)** STRUTTURA SCHERMANTE CON PORTE
- ACCESSI / U.S. / VARCHI di PASSAGGIO**

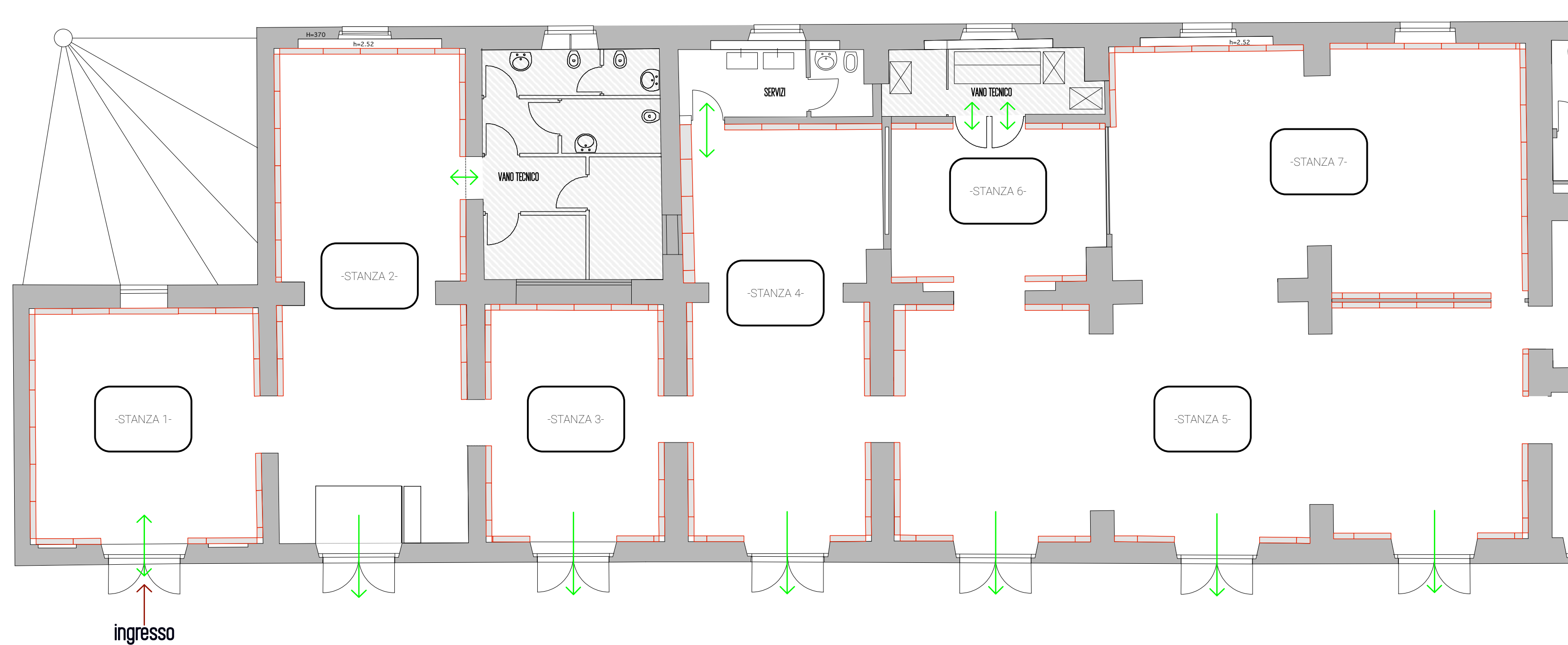
ALLESTIMENTI PERIMETRALI
Museo degli Artigiani 4.0

distributivo, pianta



Progetto Strategico Regionale
Manifattura Campania
Industria 4.0

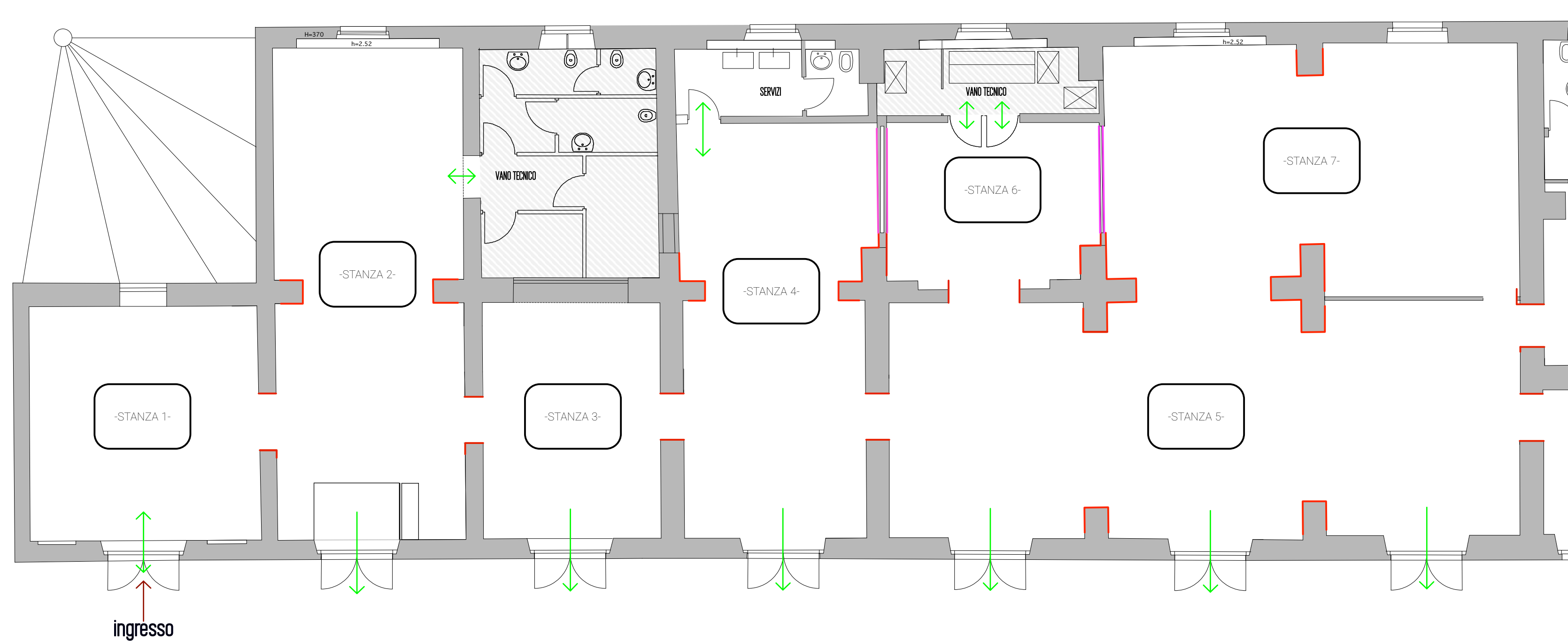




PIANTA DI SINTESI DEGLI ELEMENTI CHE COMPONGONO
IL SISTEMA PERIMETRALE MODULARE:

— **codici 1.a - 1.b - 1.c**

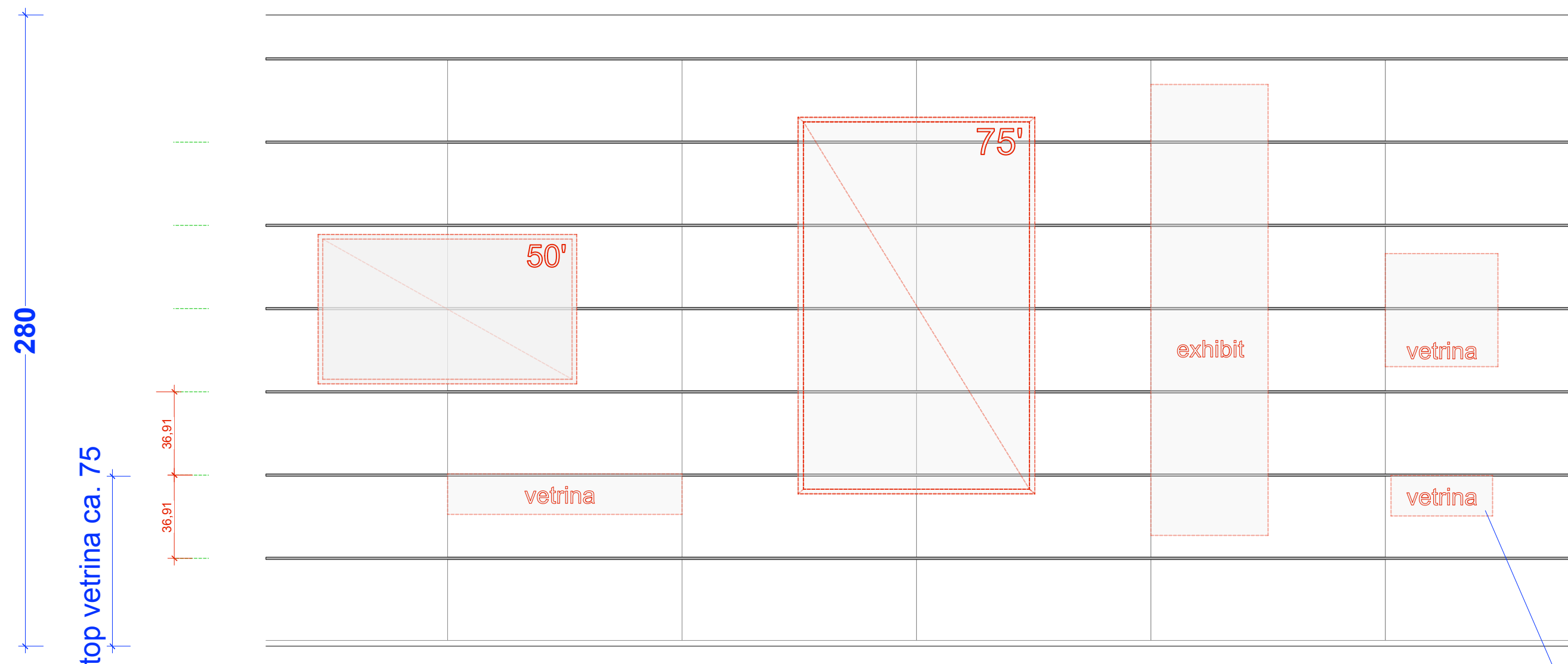
0 1 2 3 4 5 metri



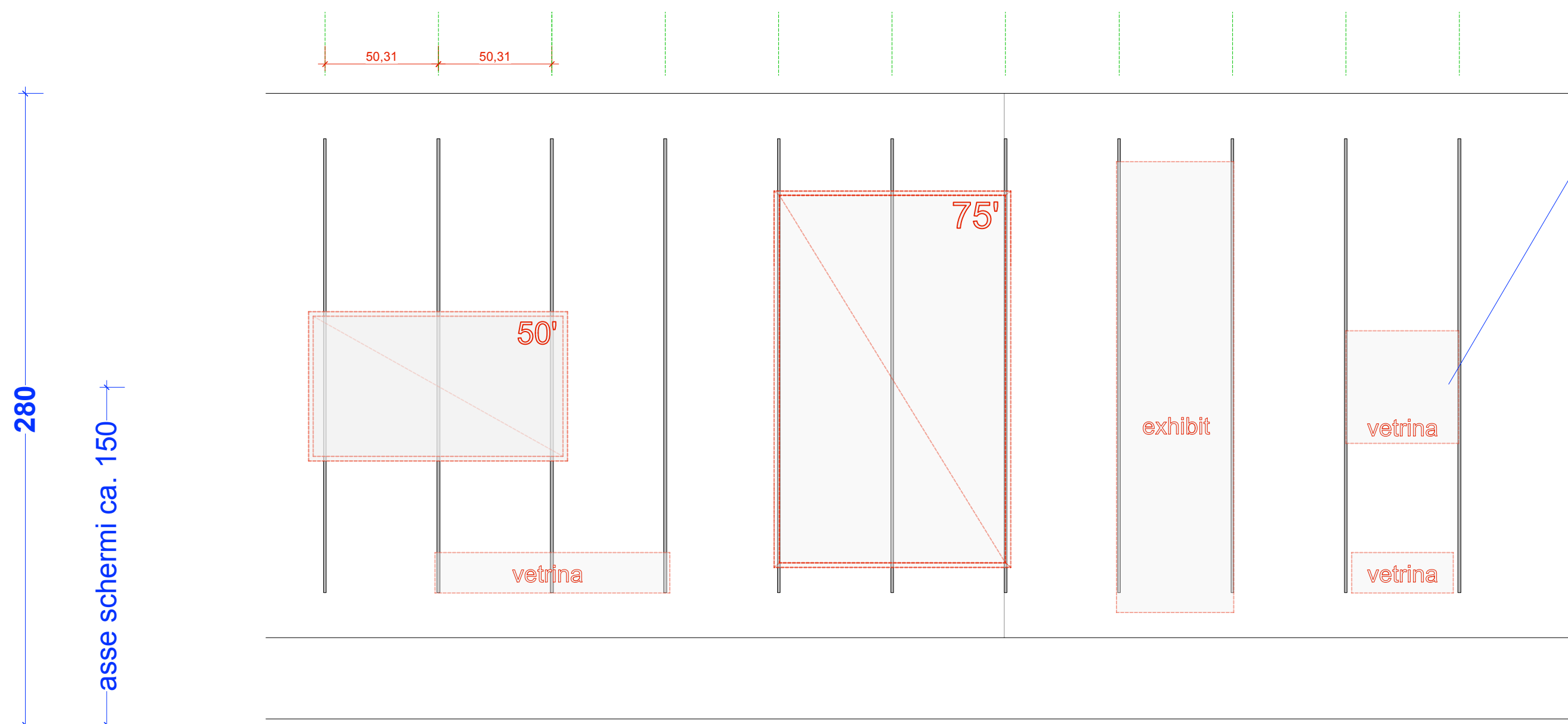
PIANTA DI SINTESI DEI PANNELLI SEMPLICI DI
RIVESTIMENTO DELLE PARETI:

— **codici 2.a - 2.b - 2.c**

0 1 2 3 4 5 metri

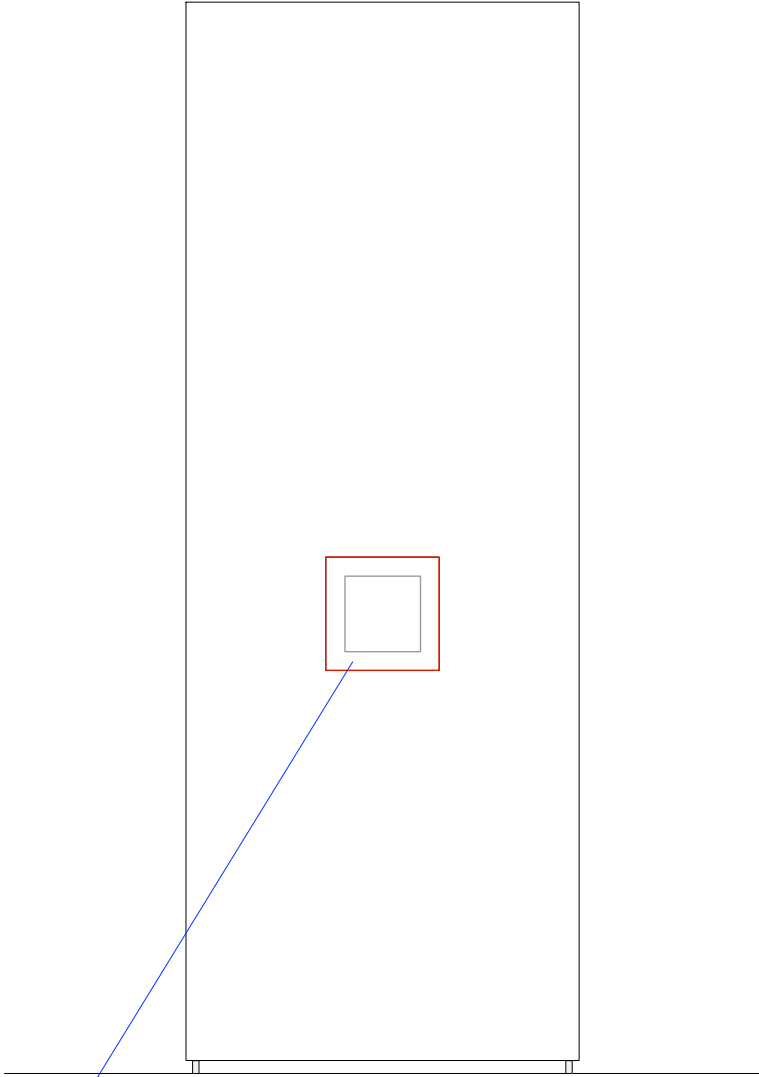


schema ed immagine di riferimento
- sistema con cremagliere orizzontali

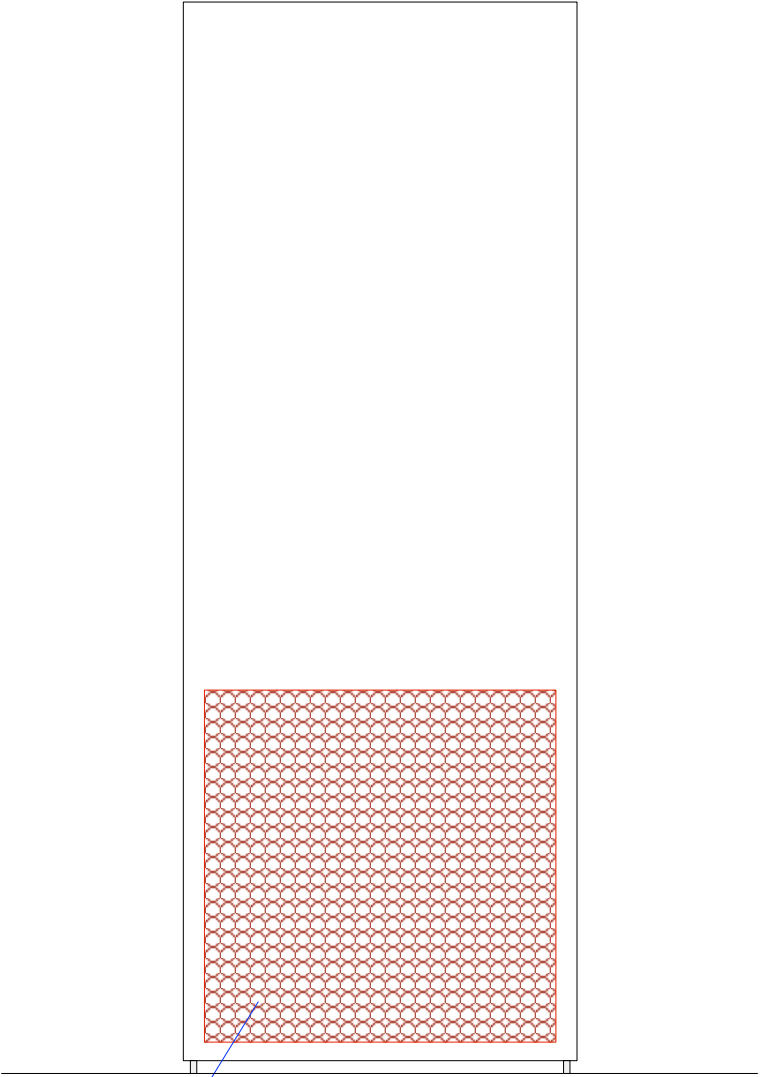


schema ed immagine di riferimento
- sistema con cremagliere verticali

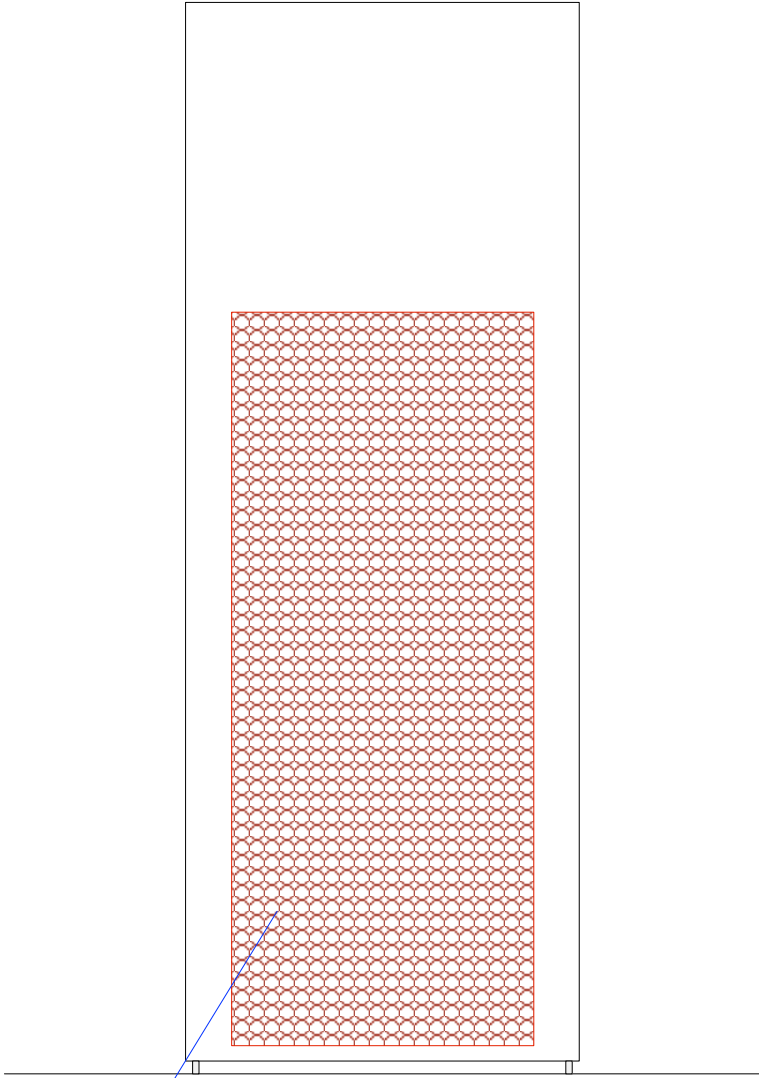
pannelli di tompagno con
TAGLIO in corrispondenza di
allarme antincendio



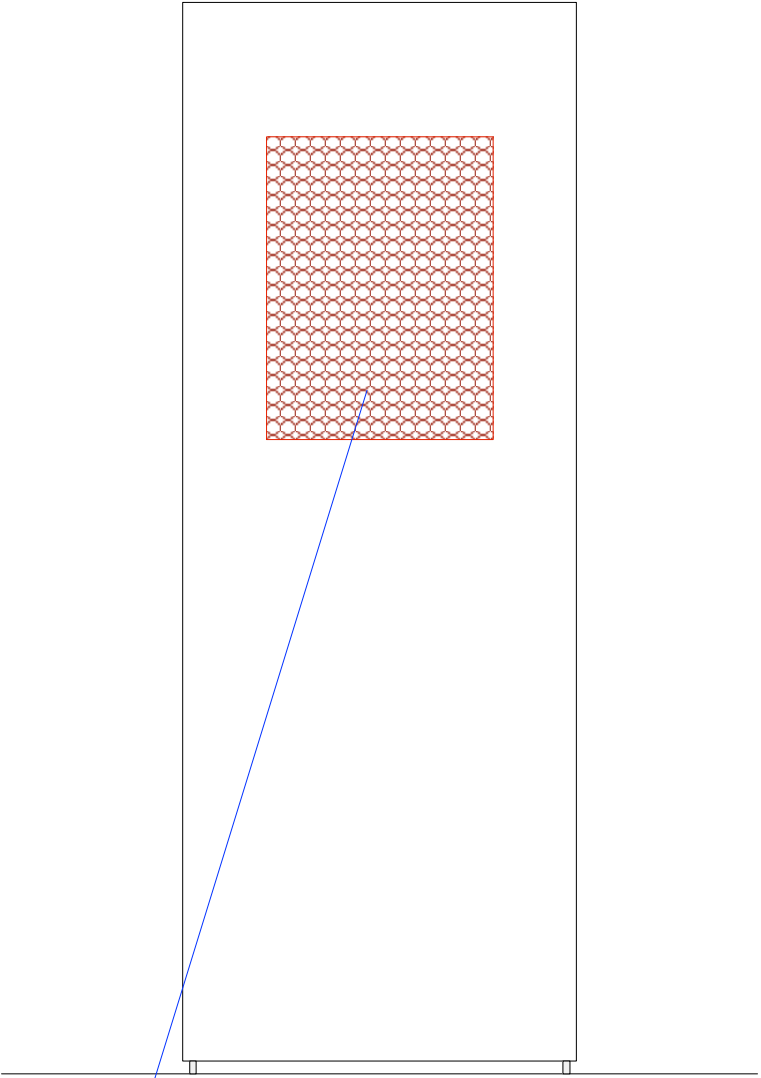
pannelli di tompagno con
SPORTELLO/PANNELLO SPECIALE
in corrispondenza dei fancoil



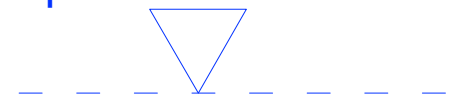
pannelli di tompagno con
SPORTELLO/PANNELLO SPECIALE
in corrispondenza dei quadri elettrici



pannelli di tompagno con
SPORTELLO/PANNELLO SPECIALE
in corrispondenza di quadri elettrici



stessa altezza del Sistema
Perimetrale e delle Pannellature
Semplici di rivestimento



cielino scenografico
(esistente) h 285

passo agganci circa 25 cm

setti di parete con finitura analoga
a tutti i pannelli di rivestimento

(varco 2)

(varco 1)

